

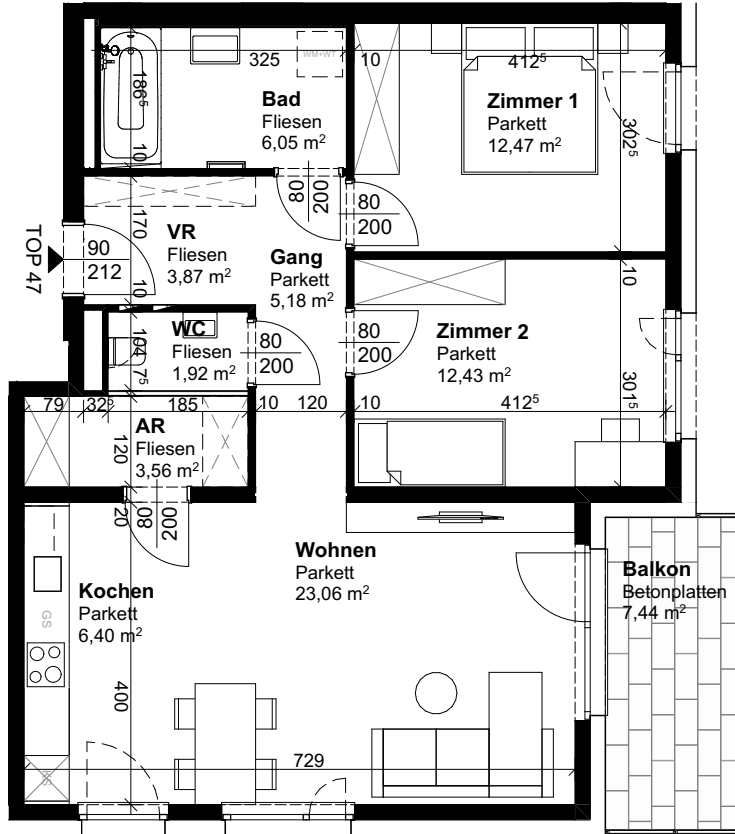
2020 HOLLABRUNN - RASCHALA  
 Straße der Sudetendeutschen 21

STOCK.:  
 2.OG

TOP:  
 TOP 47

STAND:

11.11.2025



WOHNUNG:

WOHNFLÄCHE: 74,94 m²

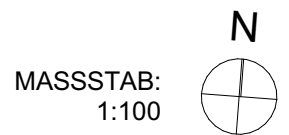
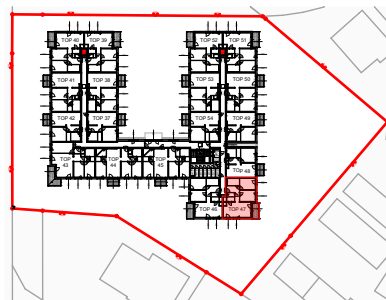
LOGGIA: -

WOHNNUTZFLÄCHE: 74,94 m²

BALKON: 7,44 m²

TERRASSE: -

EIGENGARTEN: -



Änderungen vorbehalten. Sämtliche Maße sind Rohbaumaße. Maßabweichungen sind möglich. Für Möblierung ist das Naturmaß zu nehmen. Die dargestellte Möblierung ist ein Gestaltungsvorschlag und nicht Teil der Ausstattung.

WOHNHAUSANLAGE HOLLABRUNN - RASCHALA  
 Straße der Sudetendeutschen 21

BAUTRÄGER:

**AUFBAU** Gemeinnützige Bau-, Wohnungs-,  
 und Siedlungsgenossenschaft reg.Gen.m.b.H

Tuchlauben 8 / 6.Stock, A - 1010 Wien  
 TELEFON: +43 (0)1 533 72 38  
 HOMEPAGE: www.aufbau.at  
 MAIL: office@aufbau.at



PLANVERFASSER:

**ARCHITEKTEN MAURER & PARTNER ZT GmbH**

Kirchenplatz 3  
 2020 Hollabrunn

